



Après la seconde générale et technologique

Février 2026

Nathalie OSPITAL

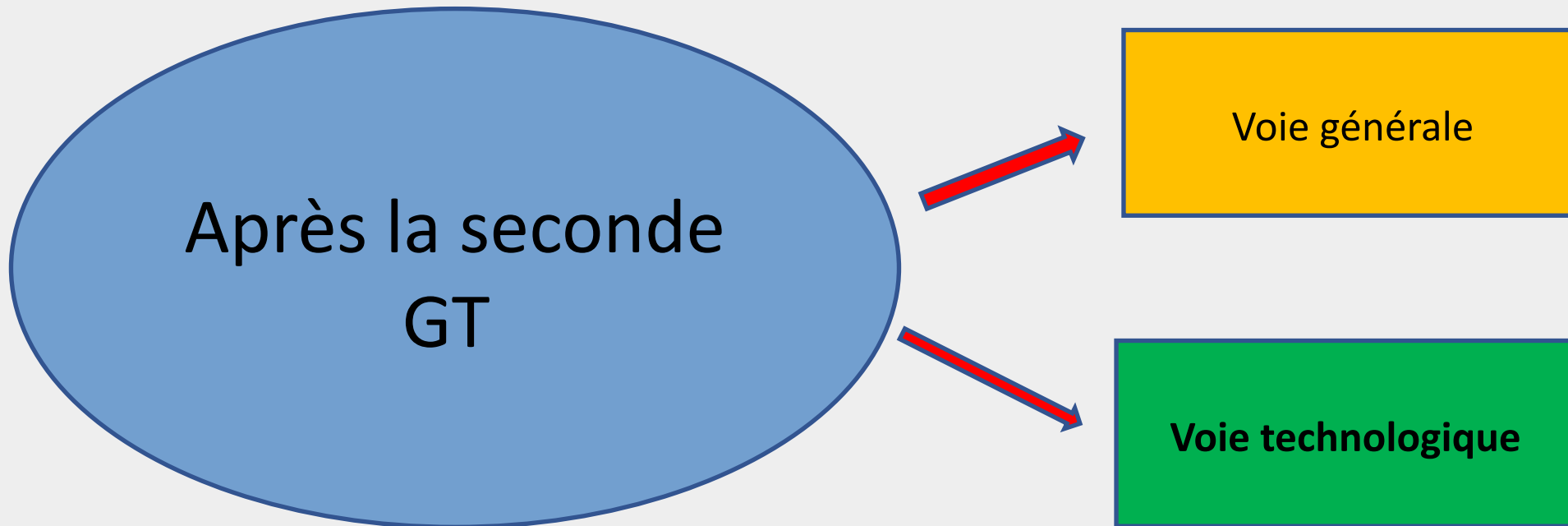
Psychologue de l'Éducation nationale

Spécialité Éducation, Développement, Conseil en Orientation scolaire et professionnelle

nathalie.ospital-lgf@erlm.tn



QUELLE VOIE POUR QUEL BACCALAURÉAT ?



- Enseignement théorique et abstrait
- Réfléchir/Analyser/synthétiser
- Argumenter/Rédiger
- Travail personnel important

Bac général

Terminale générale

Choix de 2 ES

1^{ère} générale

Choix de 3 ES

- **Enseignement appliqué** : observation > expérimentation > application
- **Travail en groupe et en autonomie sur des projets**
- **TP (travaux pratiques)** : en laboratoire, en salle informatique ou en salle de technologie

Bac technologique

Terminale technologique

Choix d'un enseignement spécifique (*mercatique ou gestion finance*)

1^{ère} technologique

Choix d'une série de bac = STMG

**Après la
2GT**



PRÉSENTATION DE LA VOIE GÉNÉRALE



Première générale

Enseignements optionnels

Théâtre
EPS
Arts plastiques
LVC (Arabe, Italien, Espagnol,
Allemand)

3h

Enseignements communs

Français 4h00

Histoire Géographie 3h00

Ens. Moral et Civ. 0h30

Enseignements scientifique 2h00 + 1h30 « maths spécifiques »

si pas EDS maths

LV1 et LV2 (4h30) + Arabe (3h)

EPS 2h00

17,5 h

Enseignements de spécialité : 3 x 4h

Mathématiques

Physique Chimie

Humanités, Littérature et Philosophie

Sciences de la Vie de la Terre

SES

HG – Géopolitique – Sciences Politiques

LLCE

NSI

12h



PRÉSENTATION DE LA VOIE TECHNOLOGIQUE

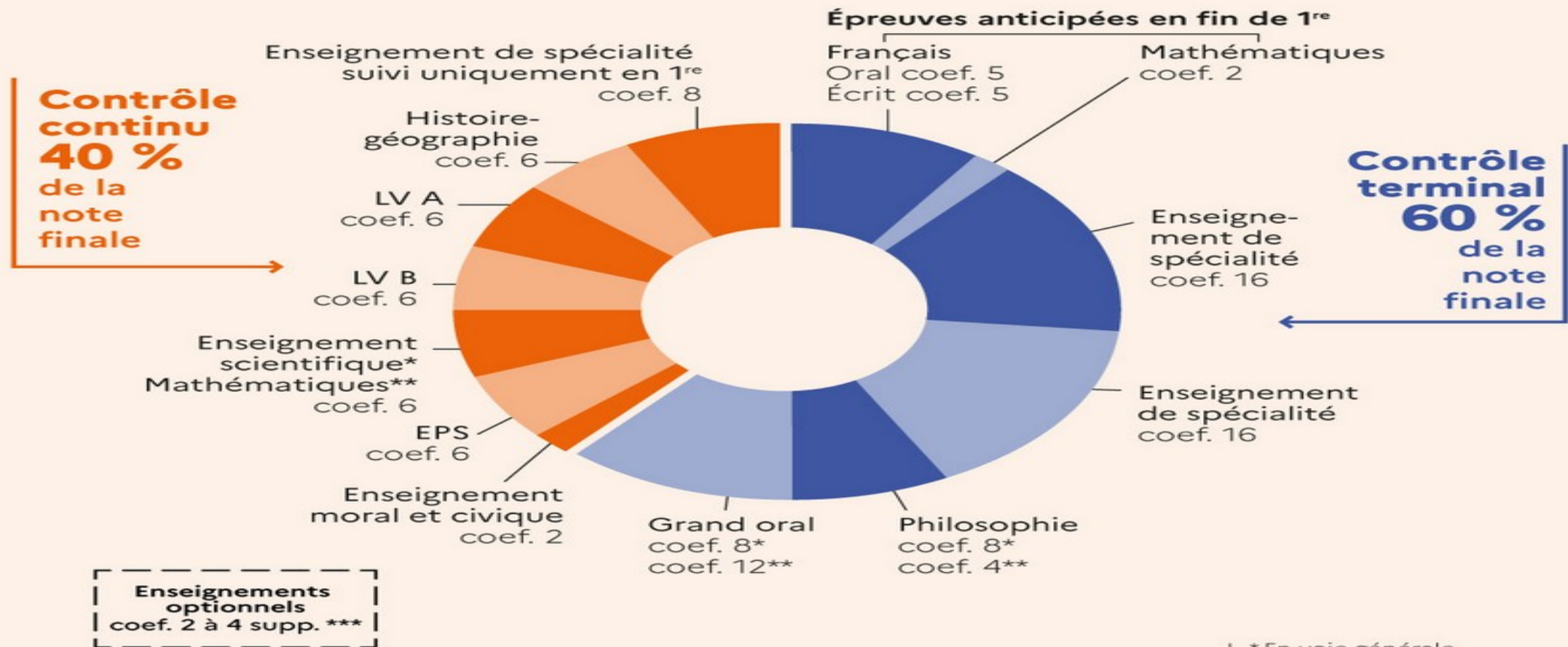
ENSEIGNEMENTS COMMUNS

Enseignement	Horaires 1 ^{re}	Horaires T ^{ale}
Français	3 h	-
Philosophie	-	2 h
Histoire géographie	1 h 30	1 h 30
Langues vivantes A et B	4 h	4 h
Mathématiques	3 h	3 h
Education physique et sportive	2 h	2 h
Enseignement moral et civique	0 h 30	0 h 30
Total	14 h	13 h
Accompagnement personnalisé		
Accompagnement au choix de l'orientation		

LES SPÉCIALITÉS

1ERE STMG	Sciences de gestion et numérique	7h	15h
	Management	4h	
	Droit et économie	4h	
T STMG	Sciences de gestion et numérique Management 1 enseignement spécifique au choix : - Mercatique - Gestion finance	6h00 4h	16h
	Droit et économie	6h	

LA RÉPARTITION DE LA NOTE FINALE AU BACCALAURÉAT GÉNÉRAL ET TECHNOLOGIQUE



* En voie générale
** En voie technologique
*** 2 si suivi uniquement une année, 4 si suivi en 1^{re} et terminale

APRÈS LE BAC

LES FILIÈRES COURTES

BTS / BUT / DEUST / DN MADE (2 ou 3 ans)

- > Formations professionnelles pour une insertion professionnelle immédiate
- > Poursuite d'études possibles

ÉCOLES SPÉCIALISÉES (3 ans)

Pour préparer un métier précis : infirmier, assistant de service social...

LES FILIÈRES LONGUES

L'UNIVERSITÉ (3, 5, 8 ans)

- > Licence
- > Master
- > Doctorat

GRANDES ÉCOLES (5 ans)

Enseignement de haut niveau, menant à des postes hautement qualifiés dans différents secteurs



PROCÉDURES D'ORIENTATION ET D'AFFECTATION

CONSEIL DE CLASSE DU 2ÈME TRIMESTRE

La **fiche dialogue** constitue le support des échanges aux 2^e et 3^e trimestres entre l'établissement, les élèves et leur famille.

Le choix porte sur **les enseignements de spécialité** pour la voie générale ou sur **une série** pour la voie technologique

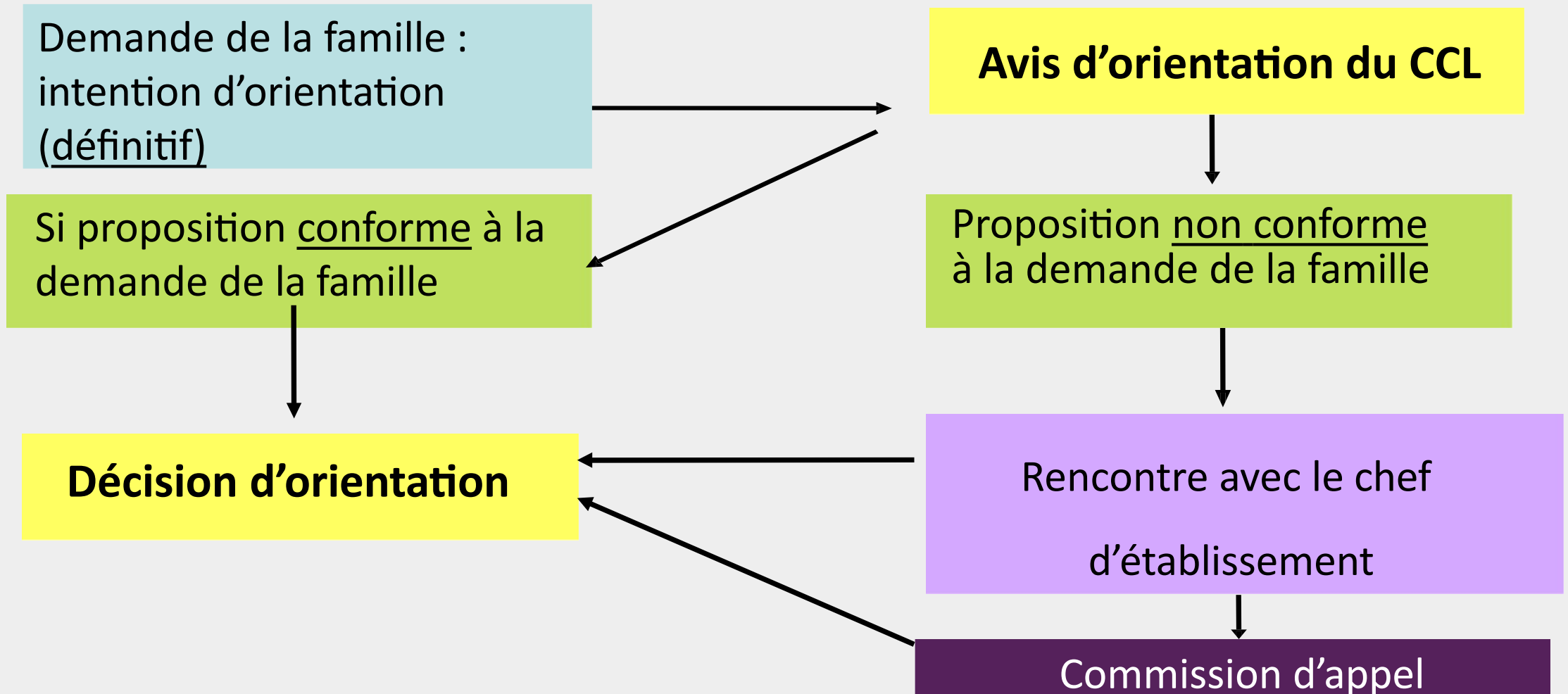
Famille : intention provisoire d'orientation



Conseil Classe : avis provisoire(s) d'orientation

- Favorable
- Défavorable
- Réservé

CONSEIL DE CLASSE DU 3ÈME TRIMESTRE





RESSOURCES DOCUMENTAIRES



RÉPUBLIQUE
FRANÇAISE

Liberté
Égalité
Fraternité



L'INFORMATION
POUR L'ORIENTATION

[Onisep TV](#)

[Librairie](#)

[Nos missions](#)

Rechercher



[Formation](#) | [Métier](#) | [Orientation](#) | [Inclusion et handicap](#) | [Vers l'emploi](#) | [Près de chez vous](#) | [Nos spécialistes à votre écoute](#)

[Avenir\(s\)](#)

ISA

L'ÉCOLE DES MÉTIERS DE L'AUDIOVISUEL

BAC À BAC+5 | ALTERNANCE

PARIS | AIX-EN-PROVENCE | BORDEAUX | GRENOBLE | LILLE | LYON | NANTES | REIMS | TOULON | TOULOUSE | TOURS

CANDIDATEZ MAINTENANT

RENTÉE

en janvier ou septembre

CURSUS EN
ALTERNANCE

BTS
MÉTIER DE
L'AUDIOVISUEL
Montage
Gestion
de production
Image

L'information pour l'orientation

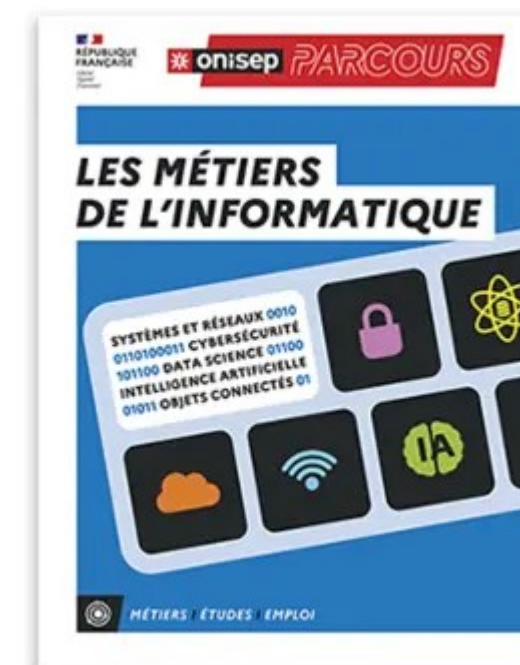
ISA



[↑ Haut de page](#)

Diplôme européen

Certifications
professionnelles
reconnues par l'État
de niveaux 5 et 6





FIN DE LA PRÉSENTATION

MERCI DE VOTRE ATTENTION